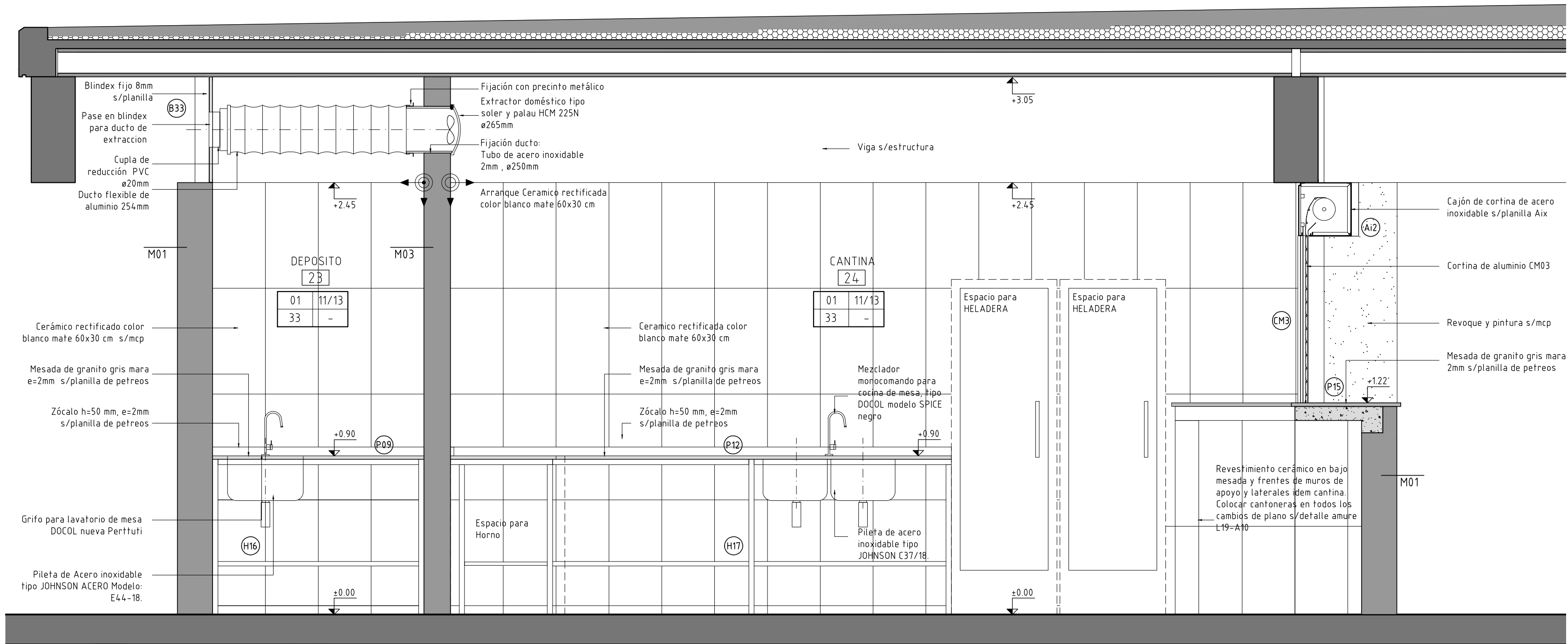
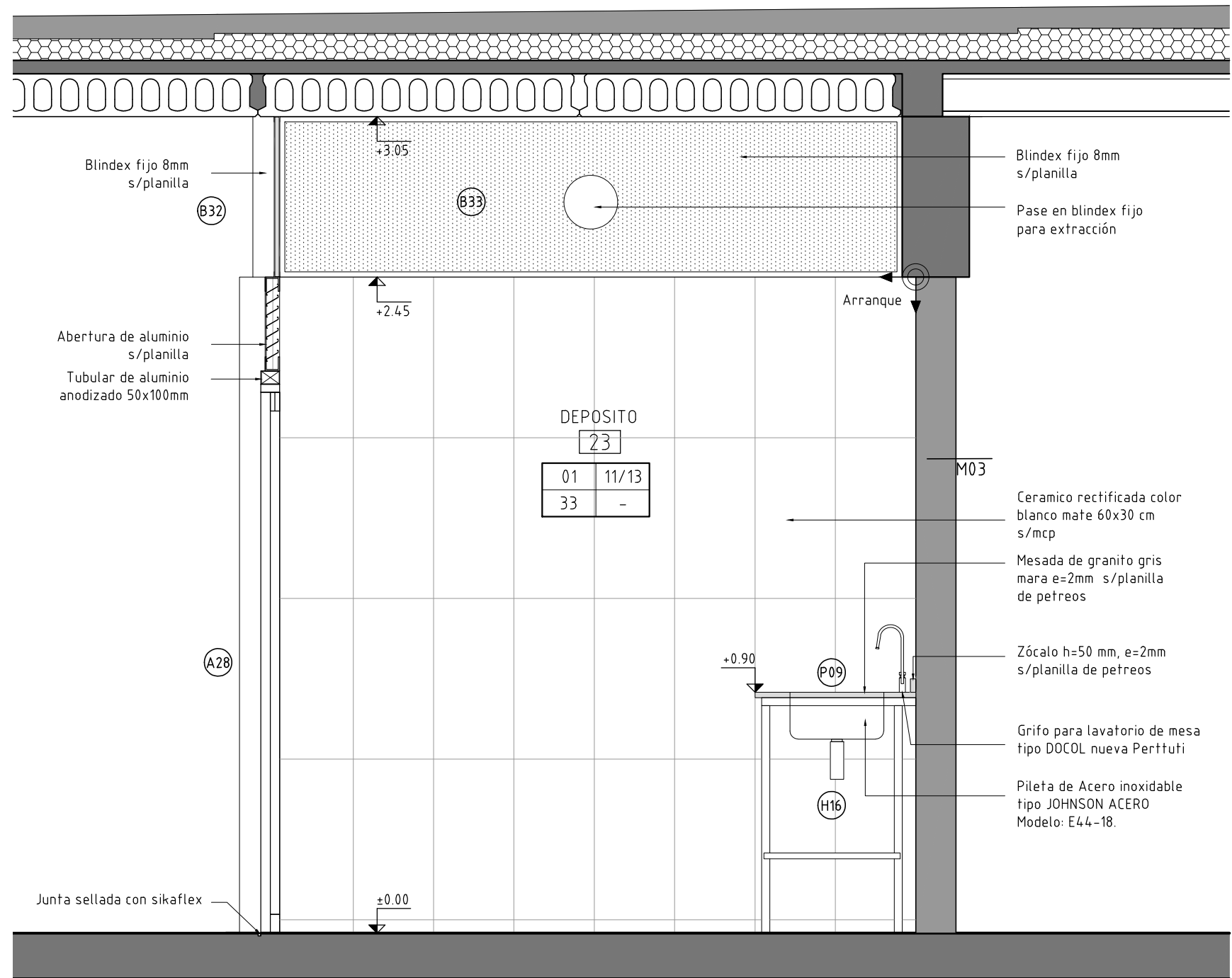


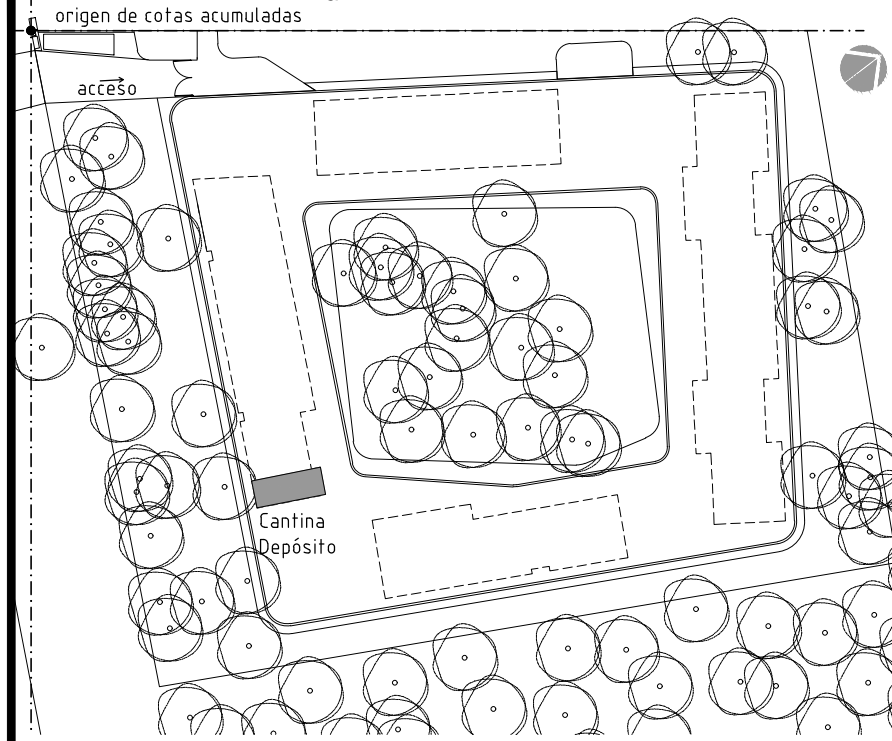
PLANTA CANTINA - Esc 1/20



CORTE 1-1 - Esc 1/20



CORTE 2-2 - Esc 1/20



TERMINACIONES		Cielorrasos	01	11	Paredes
		Pavimentos	31	21	Zócalos
Cielorrasos					
01- Losa prefabricada de hormigón vista pintada con pintura para cielorrasos antihongos y antiñalgas color blanco Tipo INCA Cielorrasos					
Paredes					
11- Pintura latex ultralavable para interiores color blanco					
12- Cerámico blanco mate, rectificado 30x60 (Vertical)					
14- Porcelanato gris claro 45x45					
15- Mosaico Veneciano Tipo Murvi segun se indica en L20/L24/L25/ L26					
Zócalos					
21- Finger joint h=10cm, e=2", cepillado, canteado y escuadrado. Con tratamiento contra insectos xilofagos tipo Jimo. Terminación: 1 mano de fondo multiuso mas 2 manosesmalte sintético, satinado color blanco tipo Satinco.					
Pagado y atornillado c/faco de expansión					
22- Zócalo de monolítico pulido gris compacto JB					
Pavimentos					
31- Hormigón pulido					
32- Hormigón llanado					
33- Porcelanato pulido rectificado gris medio 60x60, (PEI IVmínimo)					
34- Porcelanato gris claro 45x45, (PEI IVmínimo)					
35- Mosaico Veneciano Tipo Murvi segun se indica en L20/L24/L25/ L26					

ANEP		AREA DE PROYECTOS	
DIRECCIÓN SECTORIAL DE INFRAESTRUCTURA		CONSEJO DIRECTIVO CENTRAL	
OBRA:	Liceo 2 Paso Carrasco	LOCALIDAD:	PASO CARRASCO
CALLE:	Avenida A la Playa s/n	DEPARTAMENTO:	CANELONES
FECHA:	ABRIL 2023	ESCALA:	1:30
PLANO DE:	ALBANILERÍA	LAMINA No:	L021
Detalle Cantina - Planta - Corte 1 - Corte 2		FIRMA:	
ARQUITECTO:	JUAN CADORRI CANTILLO	AYTE. DE ARQUITECTO:	VICTORIA REYES/RODRIGO MUÑOZ
TECNICO:		FIRMA:	
DIBUJANTE:			